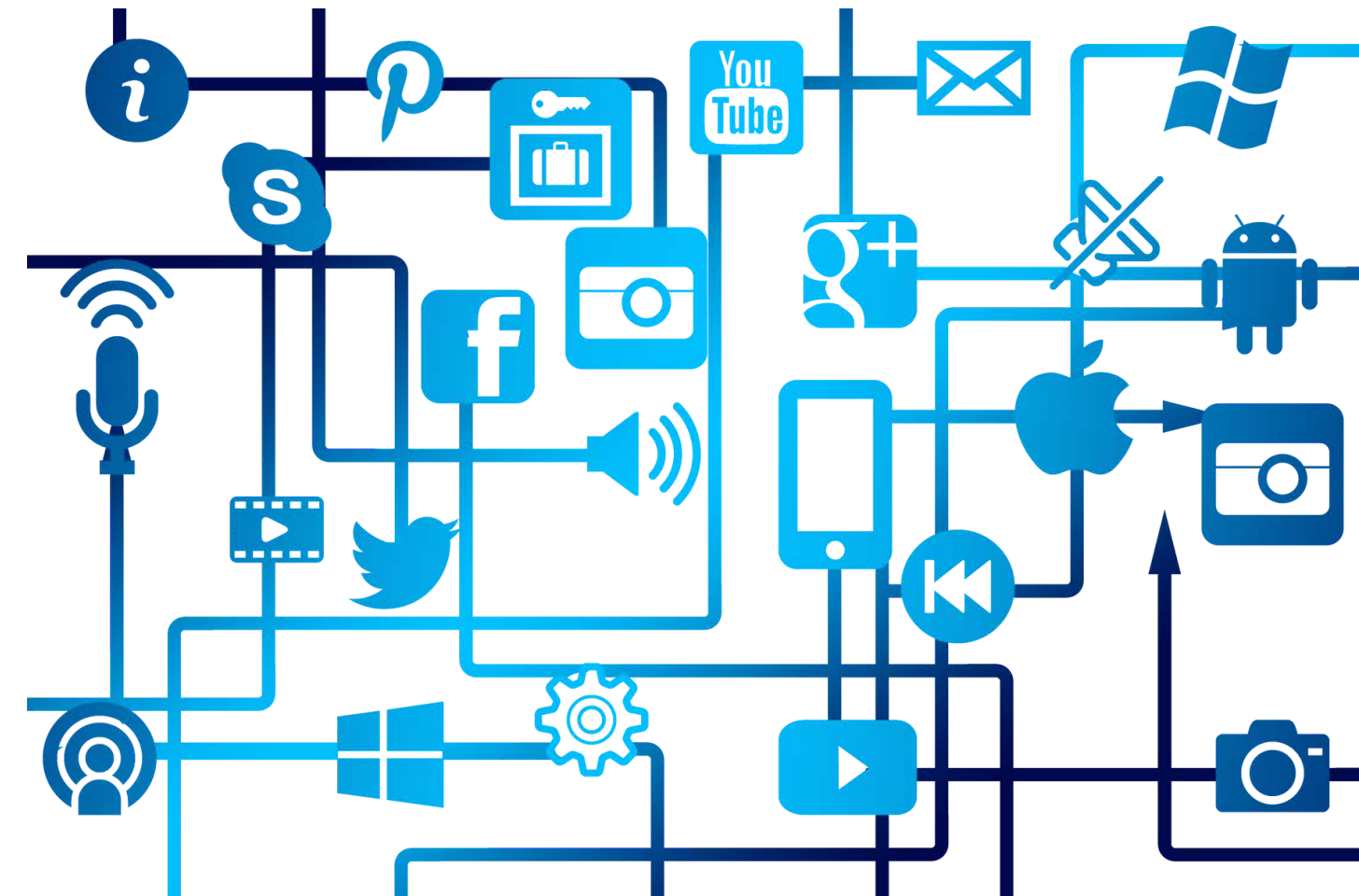


# Sendersuchlauf LG

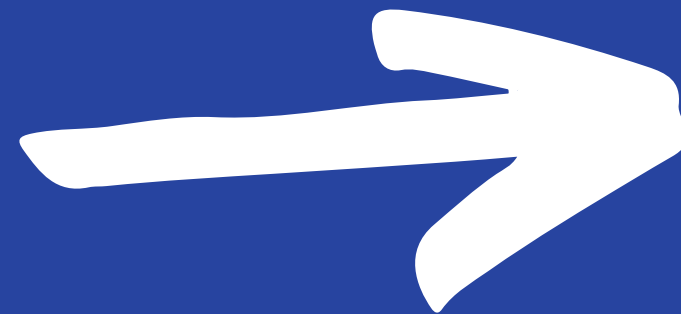
## KONTAKT

05372 6930 351  
info@kufnet.at



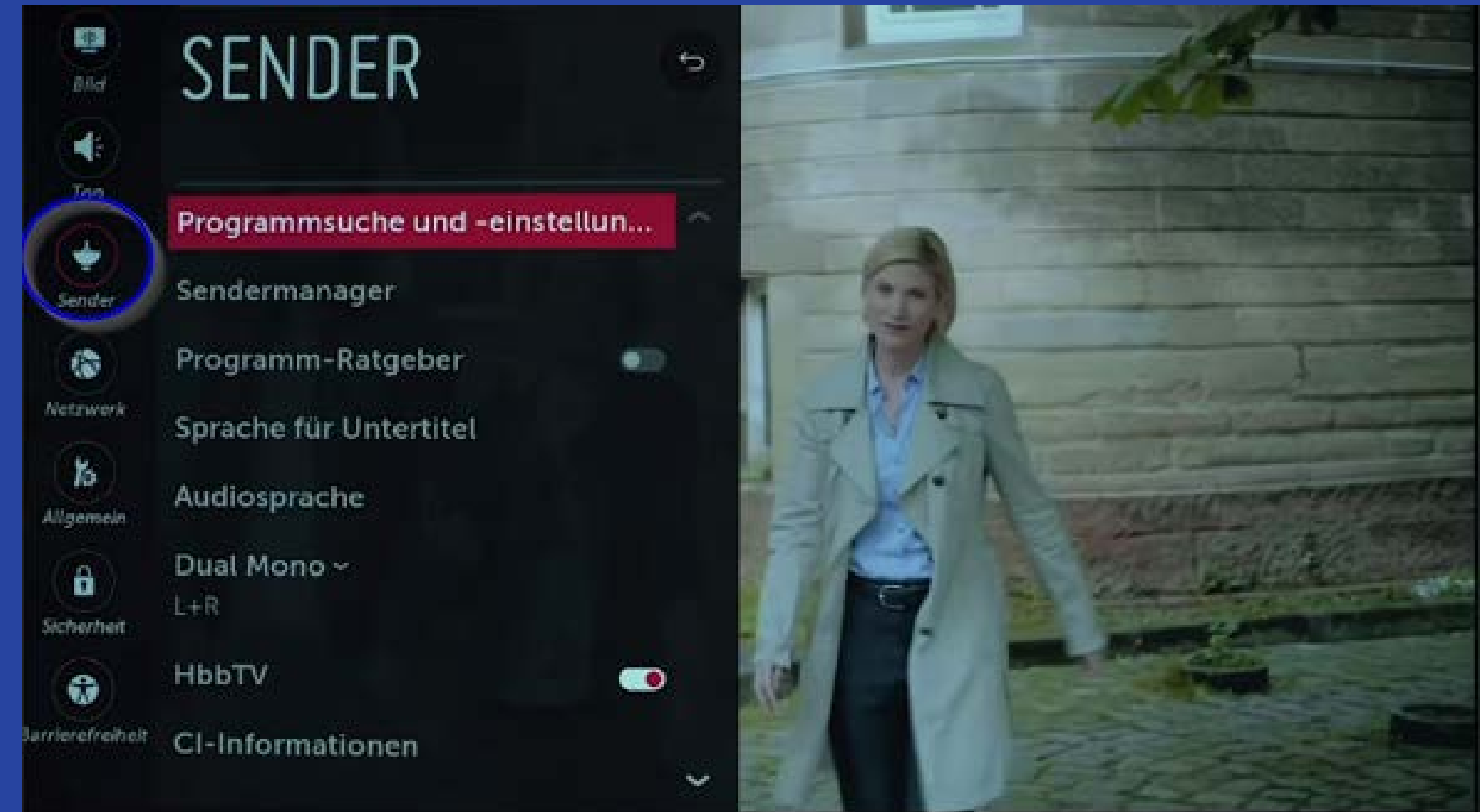
## Schritt 1

Drücken Sie die Taste  
"Zahnrad" auf Ihrer  
Fernbedienung. Wählen  
Sie "Alle Einstellungen"  
(ganz unten).



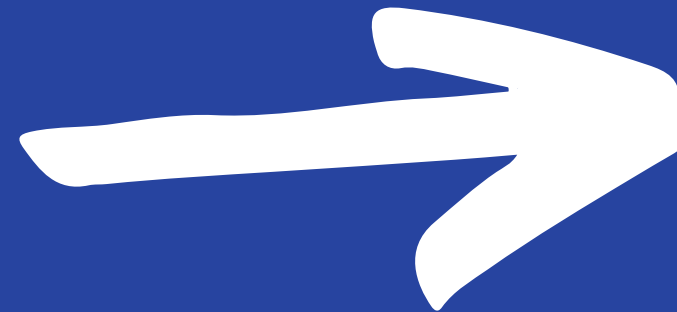
## Schritt 2

Wählen Sie "Sender" und  
anschließend  
"Programmsuche und -  
einstellungen".



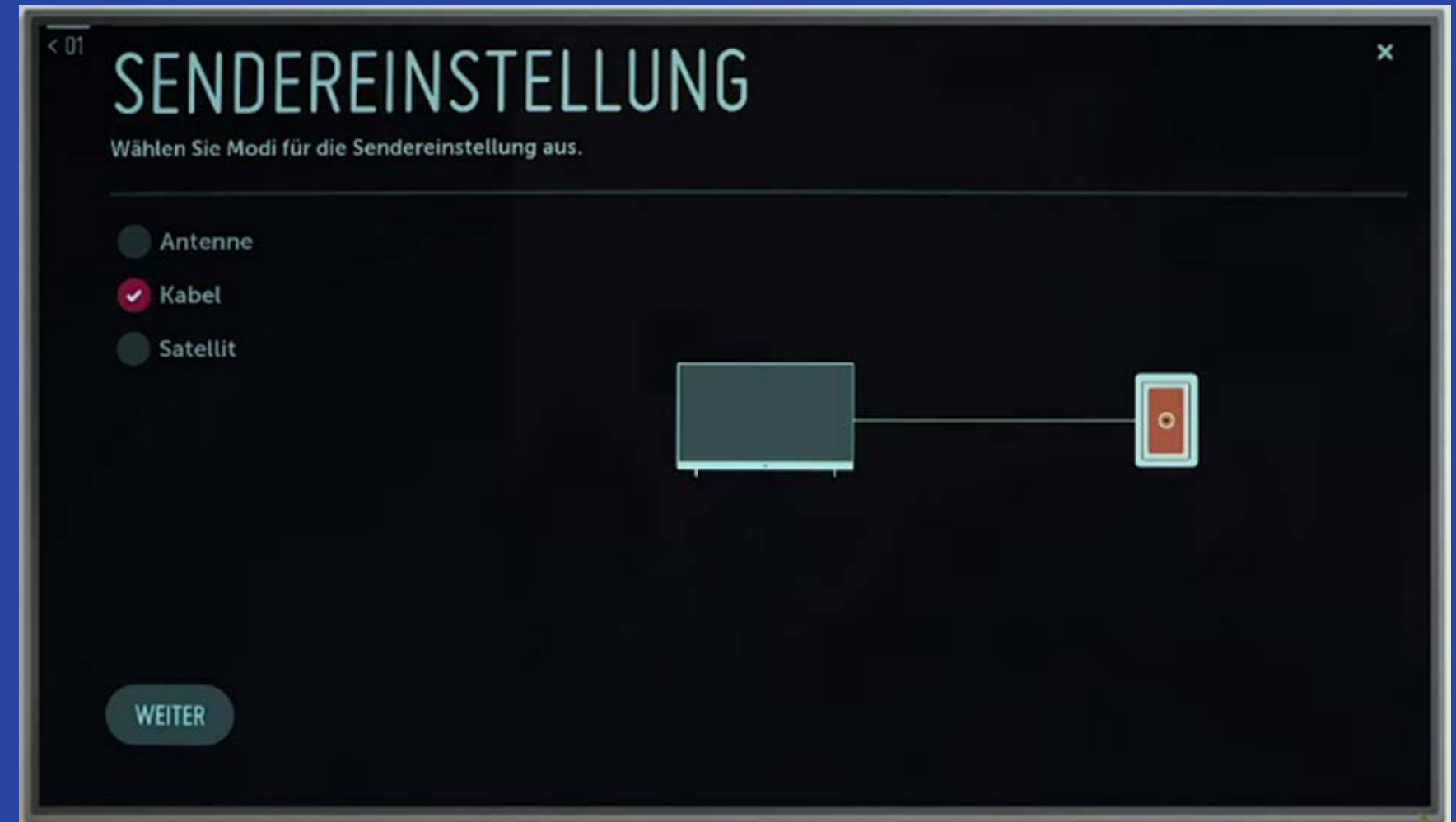
## Schritt 3

Wählen Sie  
"Automatische  
Einstellung".



## Schritt 4

Wählen Sie "Kabel" und  
bestätigen Sie mit "Weiter".



## Schritt 5

Wählen Sie "anderer Anbieter" und bestätigen Sie mit "Weiter".



## Schritt 6

Wählen Sie den Typ "Vollständige Suche".

< 02

### SENDEREINSTELLUNG

Wählen Sie den Kabeldienstanbieter aus.

☐ KDG

☒ Unitymedia

☐ Andere Anbieter

WEITER

< 03

### SENDEREINSTELLUNG

Legen Sie die Einstellungen für Kabelsender fest.

Typ ▾  
Schnellsuche

Frequenz (kHz)  
346000

Symbolrate (kS/s)  
6900

Modulation ▾  
256 QAM

Netzwerk-ID ▾  
Automatisch

ZURÜCKSETZEN WEITER

# Schritt 7

Wählen Sie "Nur digitale suchen" und bestätigen Sie mit "Weiter". Nun startet der Sendersuchlauf.

