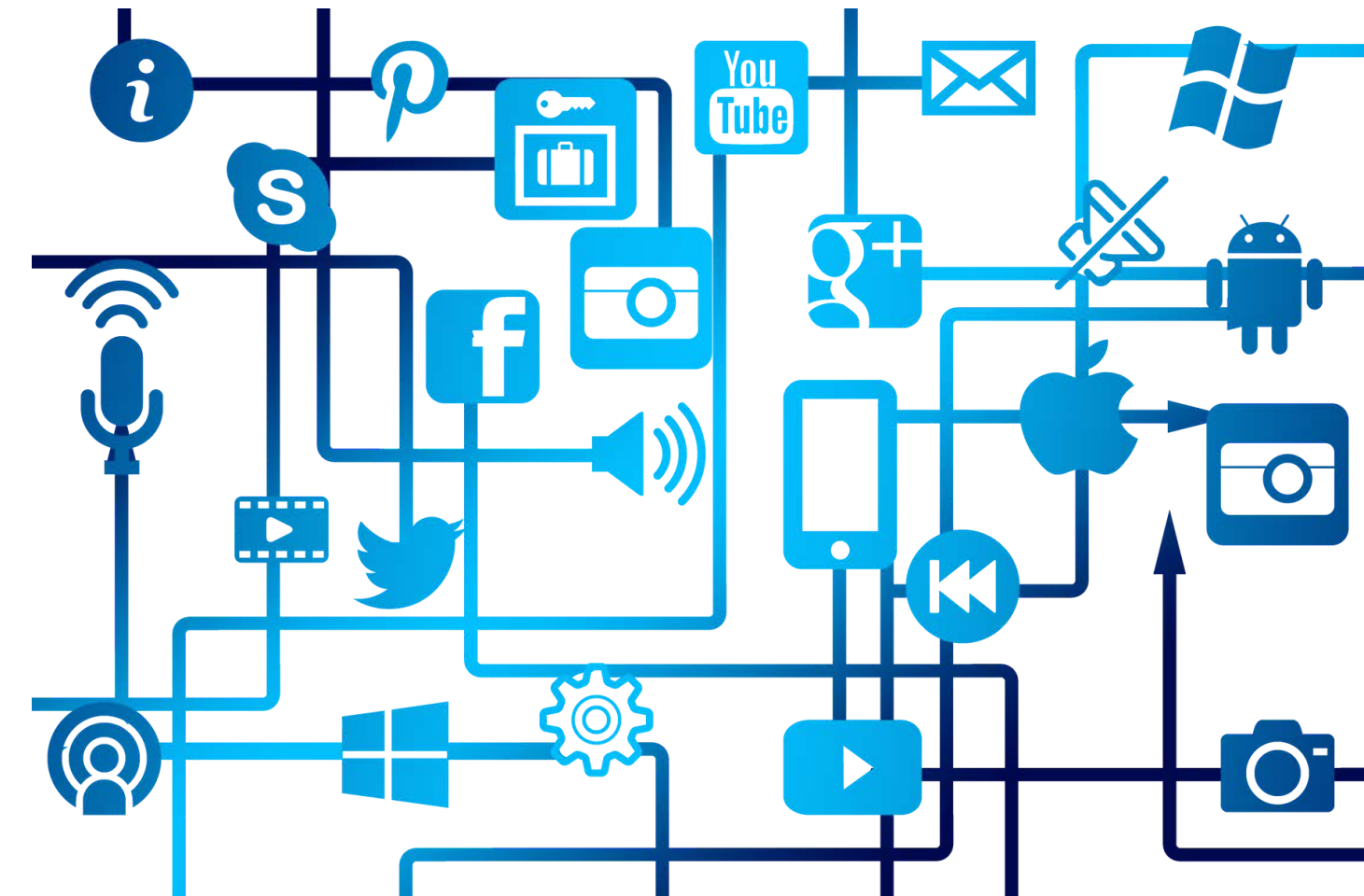


# Sendersuchlauf Löwe

## KONTAKT

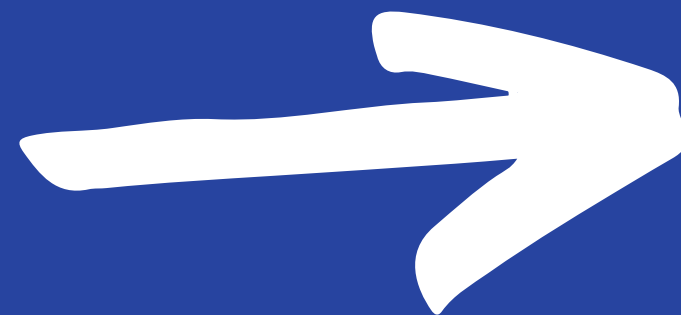
05372 6930 351  
info@kufnet.at





## Schritt 1

Wählen Sie auf der Fernbedienung die Taste "MENU".



## Schritt 2

Wählen Sie im TV-Menü unter "Einstellungen" die Option "Sender".





## Schritt 3

Wählen Sie unter  
"Sender" die Option  
"Suchassistent".



## Schritt 4

Beginnen Sie mit dem  
Suchlauf durch Drücken auf  
"Suche/Aktualisierung  
starten".

