

Schritt 1

Drücken Sie die Taste
"MENU" auf Ihrer
Fernbedienung. Wählen
Sie "Einstellungen" und
dann "Menü".



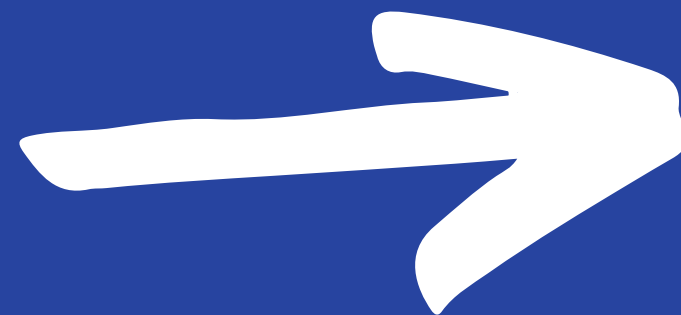
Schritt 2

Wählen Sie unter
"Empfangsart" die Option
"Kabel" aus.



Schritt 3

Wählen Sie nun
"Automatische Suche".



Schritt 4

Wählen Sie unter "Methode"
die Option "Kanalsuche" aus.



Schritt 5

Behalten Sie die
Standardeinstellungen
und Wählen Sie
"Sendersuche Starten".



Schritt 6

Wählen Sie "Frei
empfangbare Programme".

