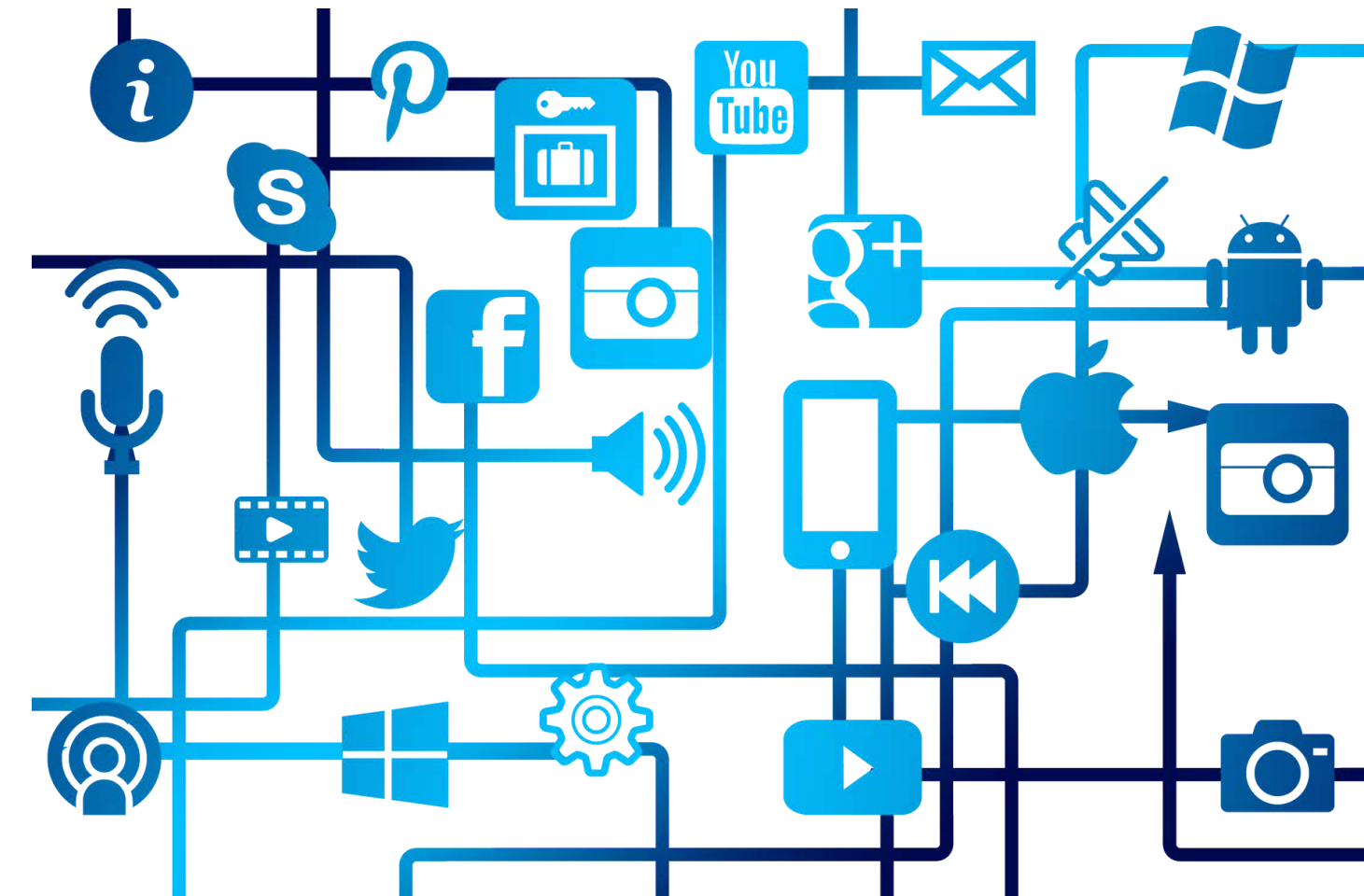


# Sendersuchlauf Panasonic

## KONTAKT

05372 6930 351  
info@kufnet.at



## Schritt 1

Drücken Sie die Taste  
"MENU" auf Ihrer  
Fernbedienung. Wählen  
Sie "Setup" und "Tuning-  
Menü DVB-C".



## Schritt 2

Wählen Sie "Auto-Setup".



## Schritt 3

Wählen Sie "Andere" aus.



## Schritt 4

Wählen Sie "Auto Setup starten" nun startet der Sendersuchlauf.

