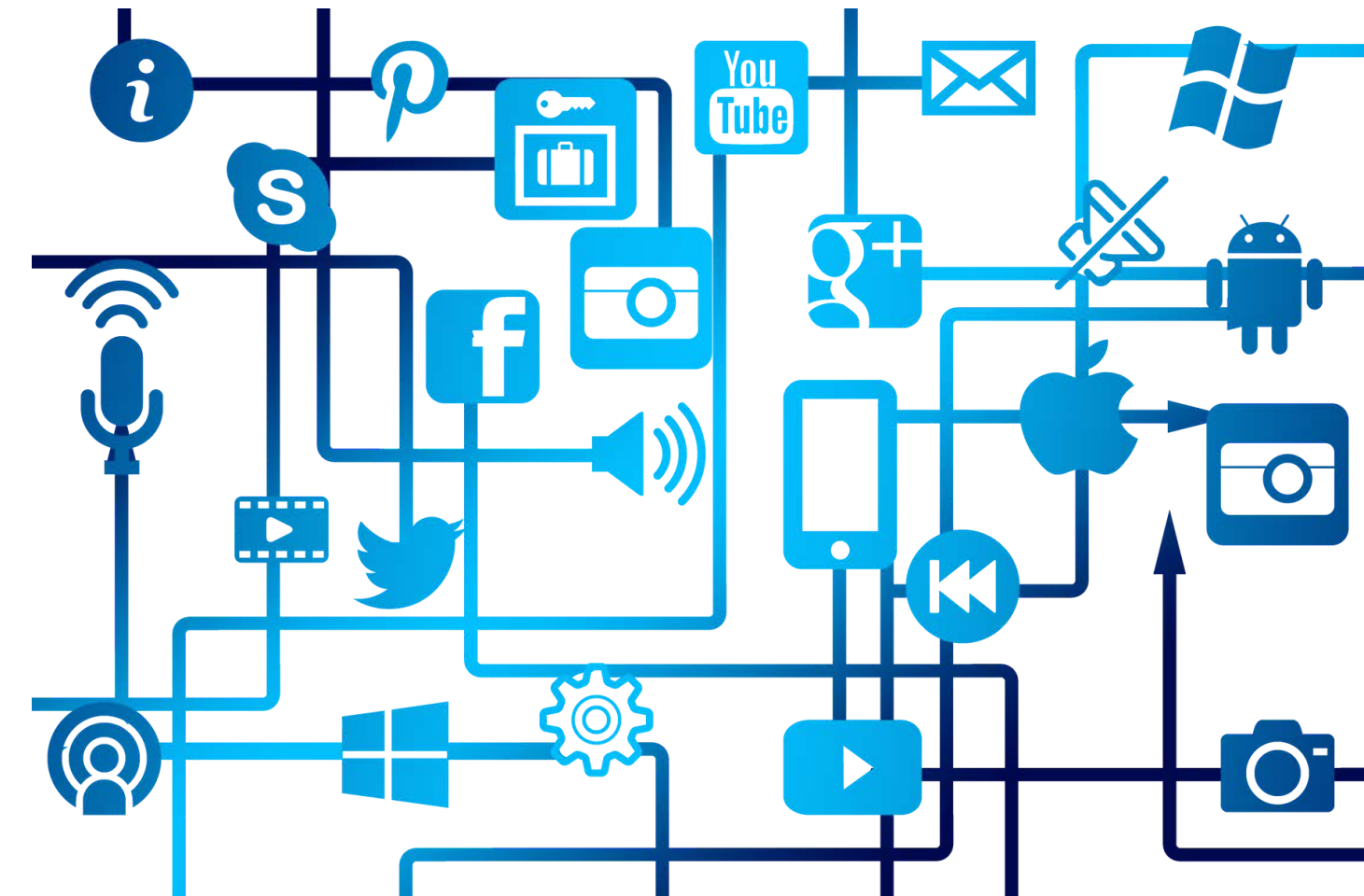




# Sendersuchlauf Phillips

## KONTAKT

05372 6930 351  
info@kufnet.at



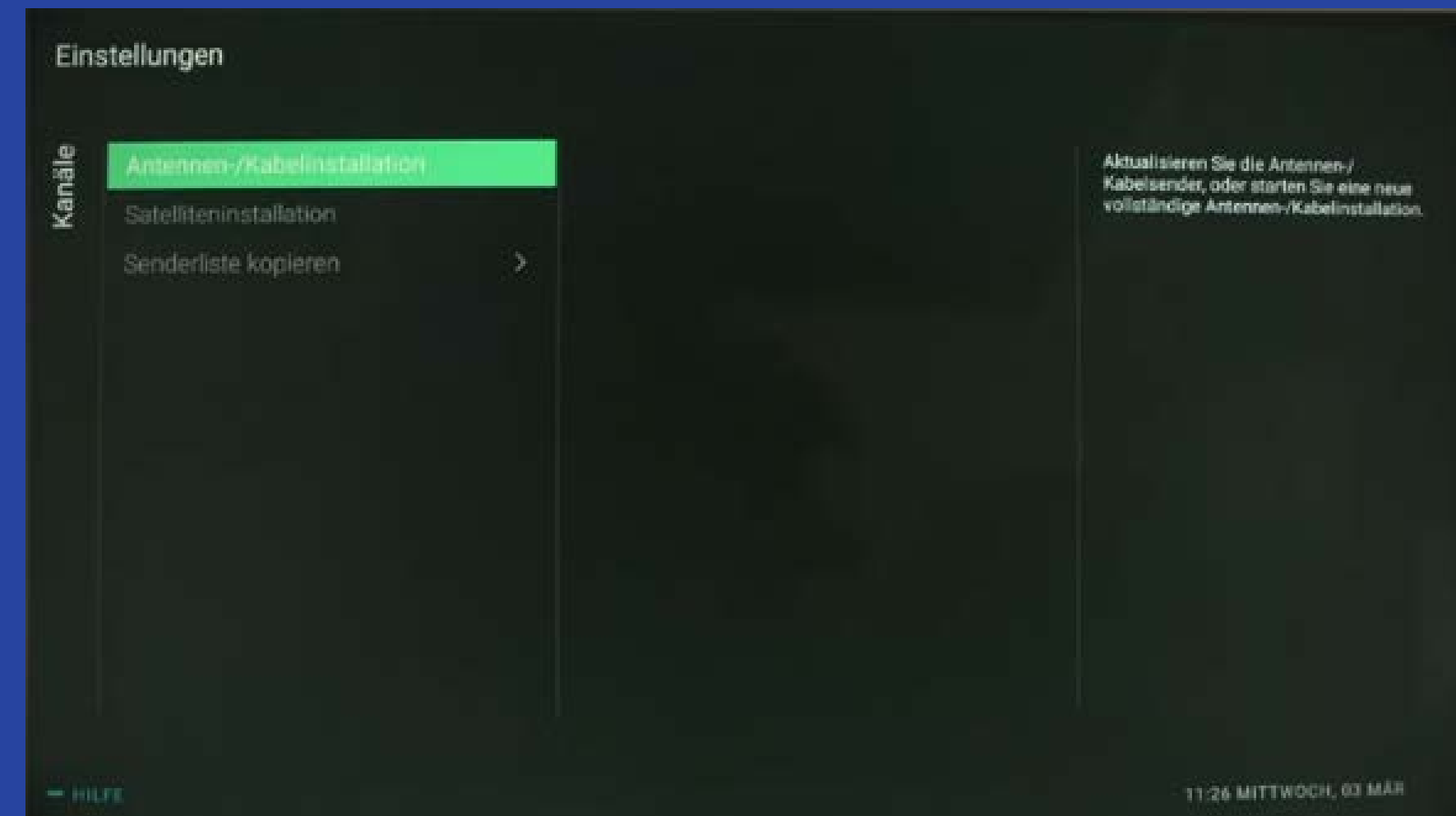
# Schritt 1

Drücken Sie die Taste  
"Zahnrad" auf Ihrer  
Fernbedienung. Wählen  
Sie "Sender  
installieren".



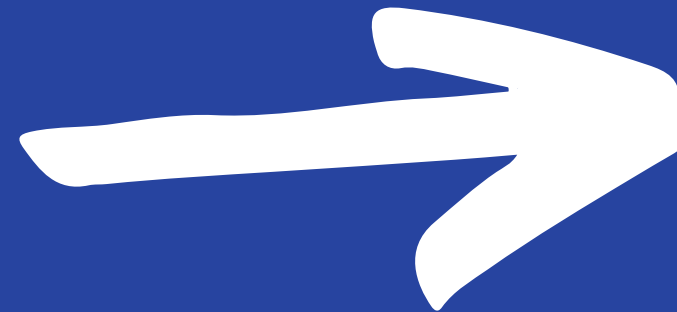
# Schritt 2

Wählen Sie  
"Antennen-/Kabelinstallation".



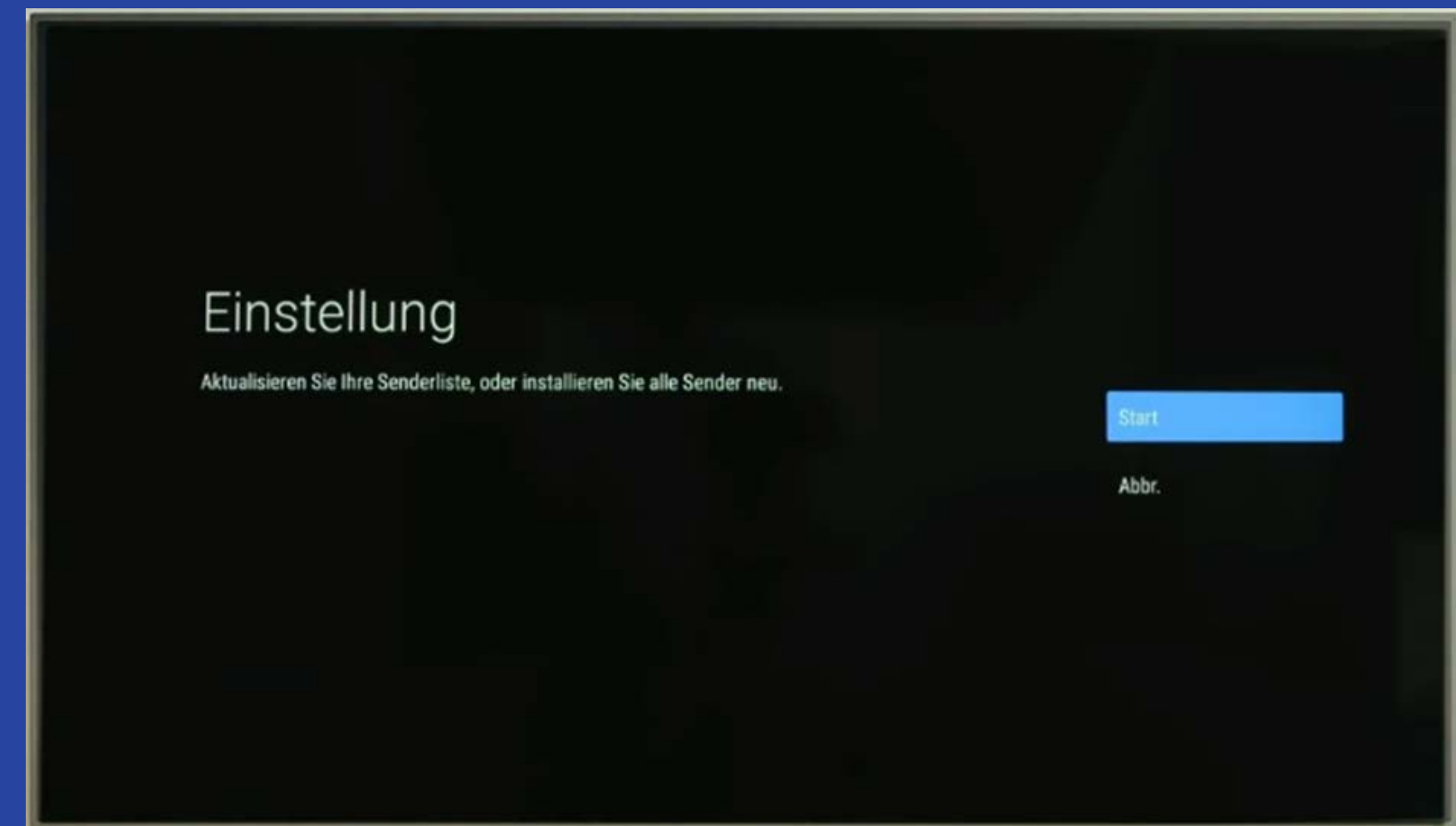
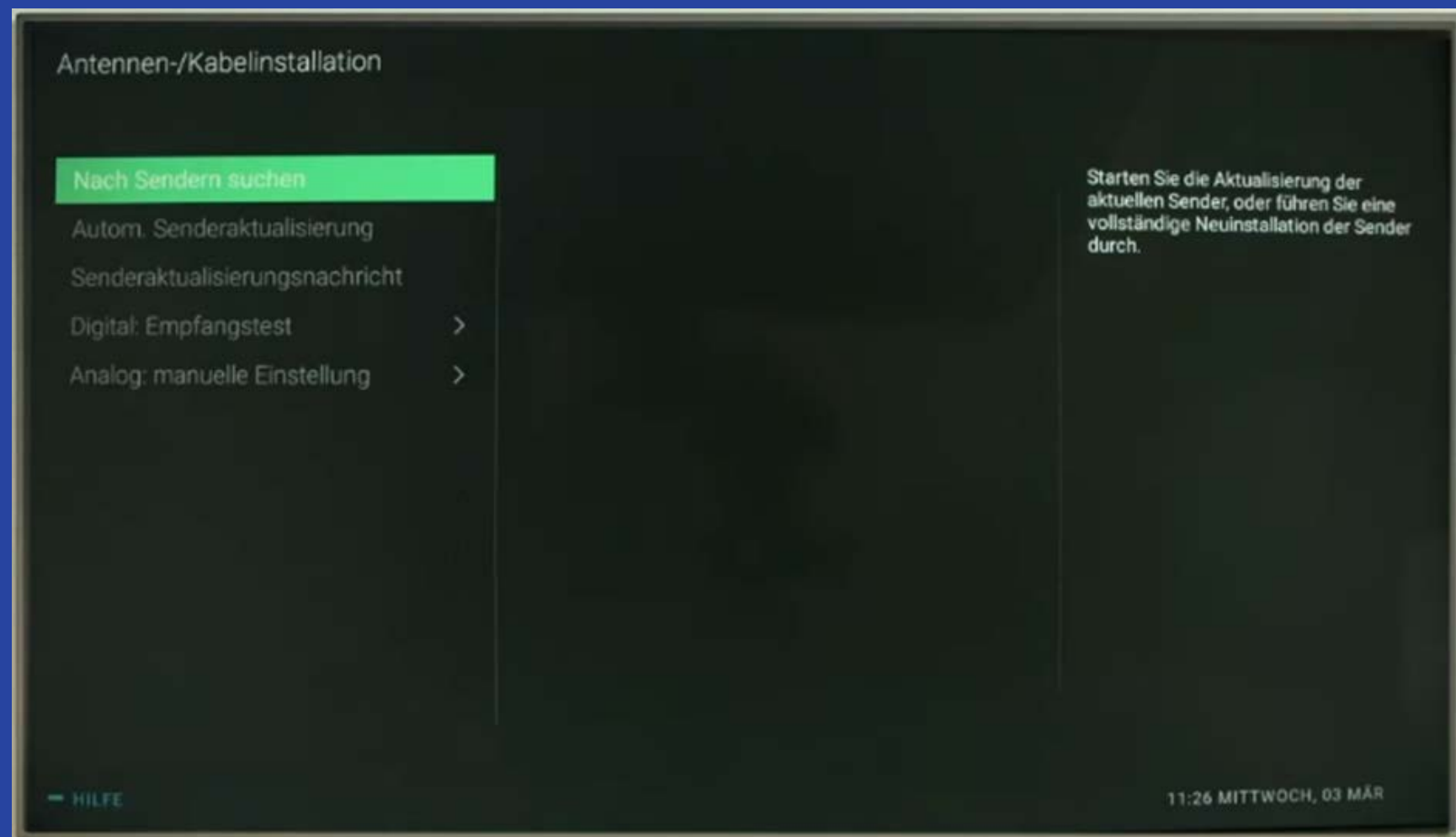
## Schritt 3

Wählen Sie "Nach Sendern suchen" aus.



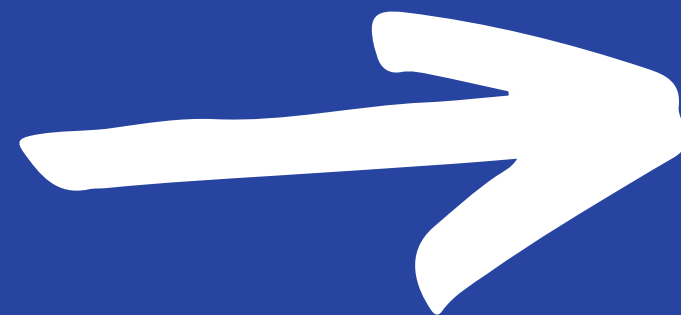
## Schritt 4

Wählen Sie "Start".



## Schritt 5

Wählen Sie "Digitale  
Sender aktualisieren"  
aus.



## Schritt 6

Wählen Sie "Start", um  
den Sendersuchlauf zu  
starten.

