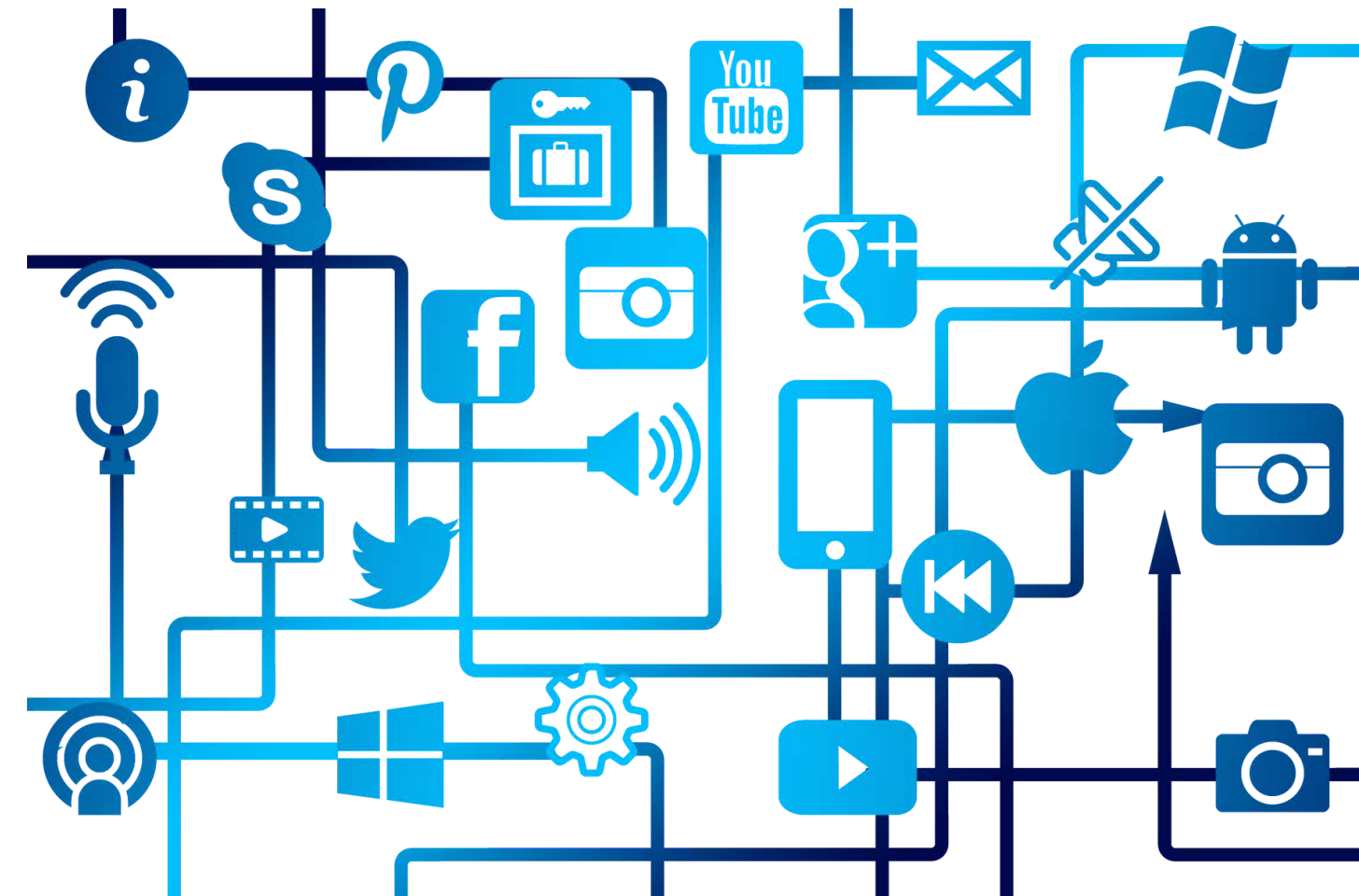


# Sendersuchlauf Samsung

## KONTAKT

05372 6930 351  
info@kufnet.at



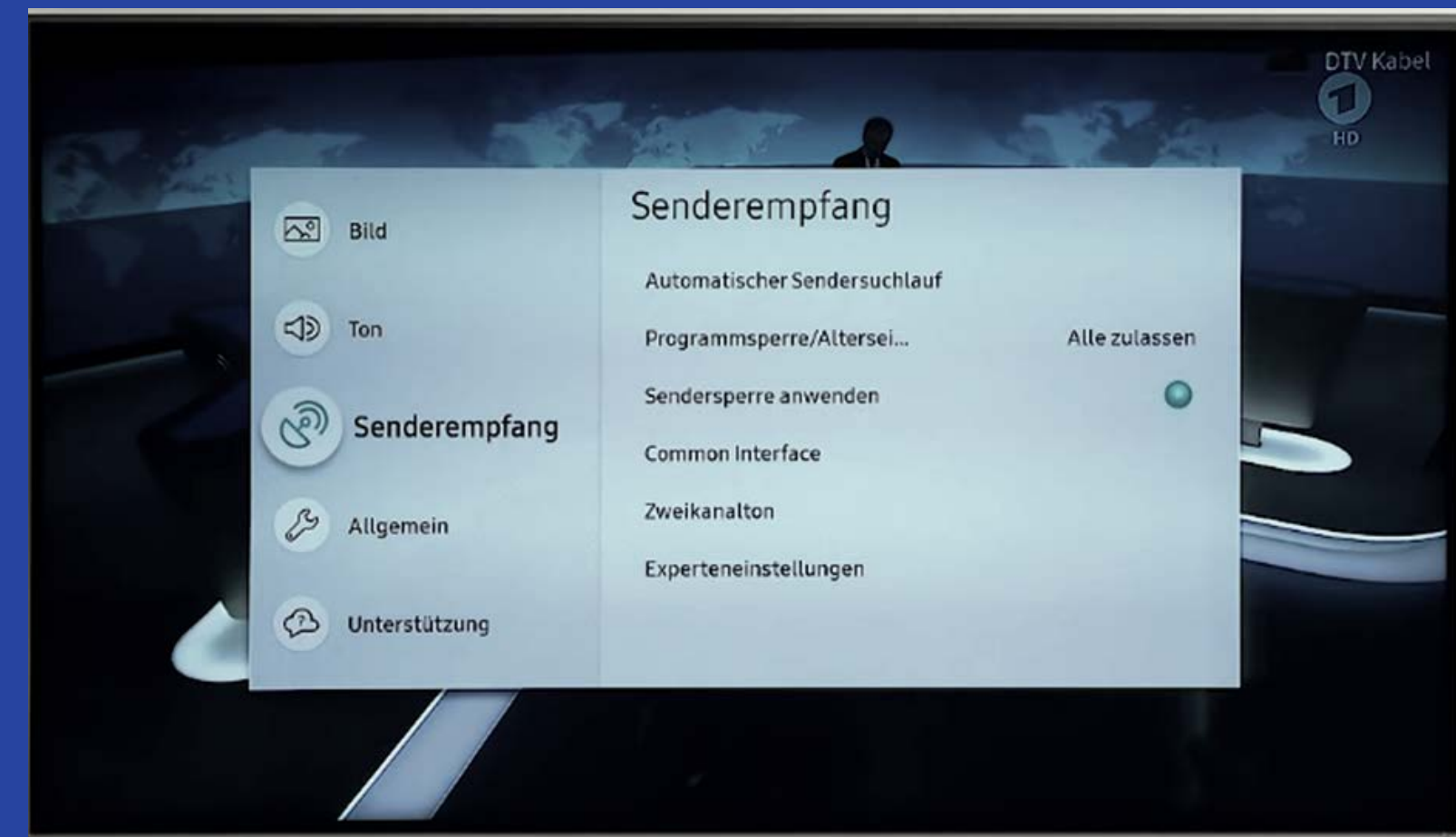
# Schritt 1

Drücken Sie die Taste  
"Menü" auf Ihrer  
Fernbedienung.



# Schritt 2

Navigieren Sie links auf  
den Reiter  
"Senderempfang".



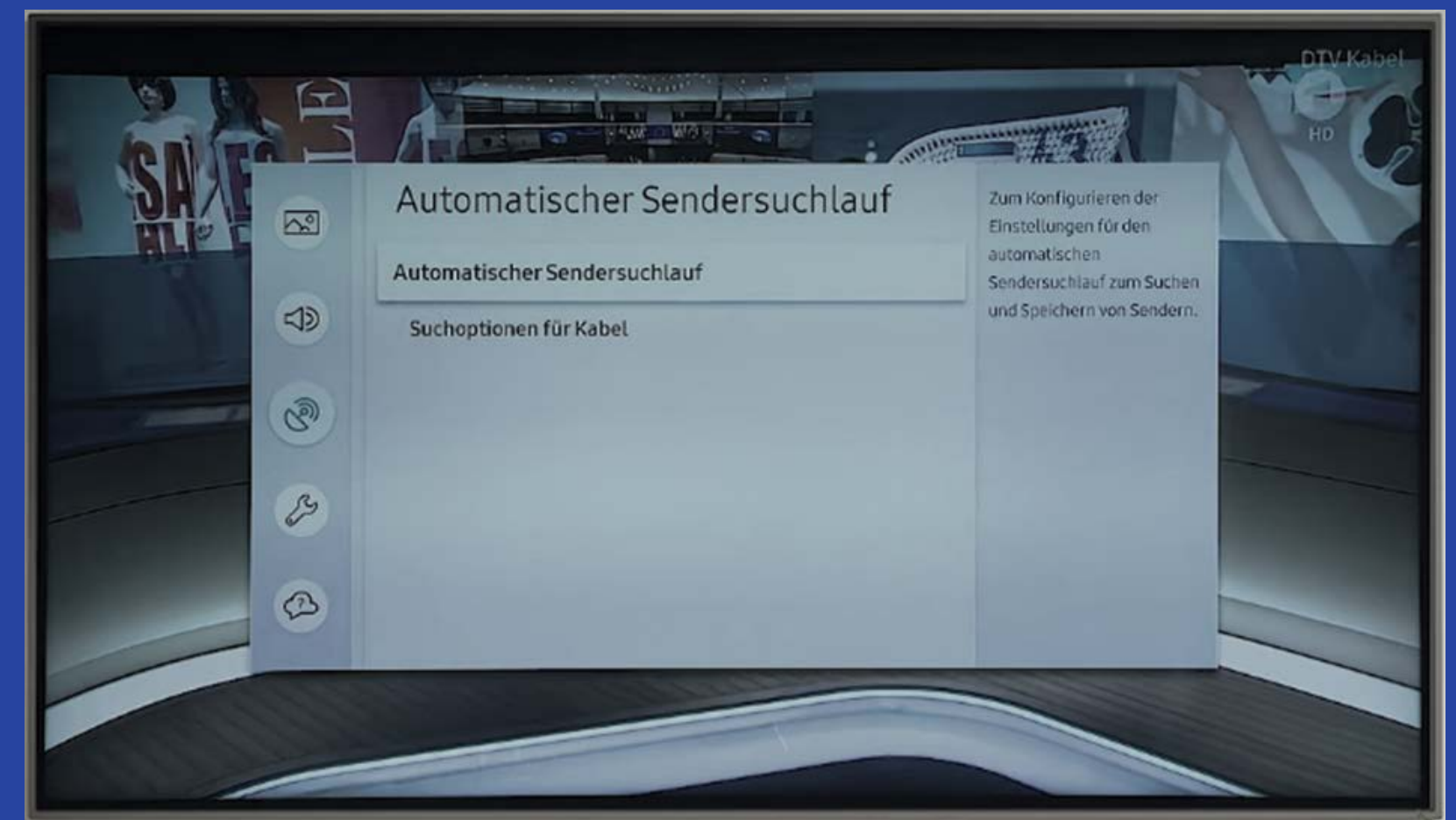
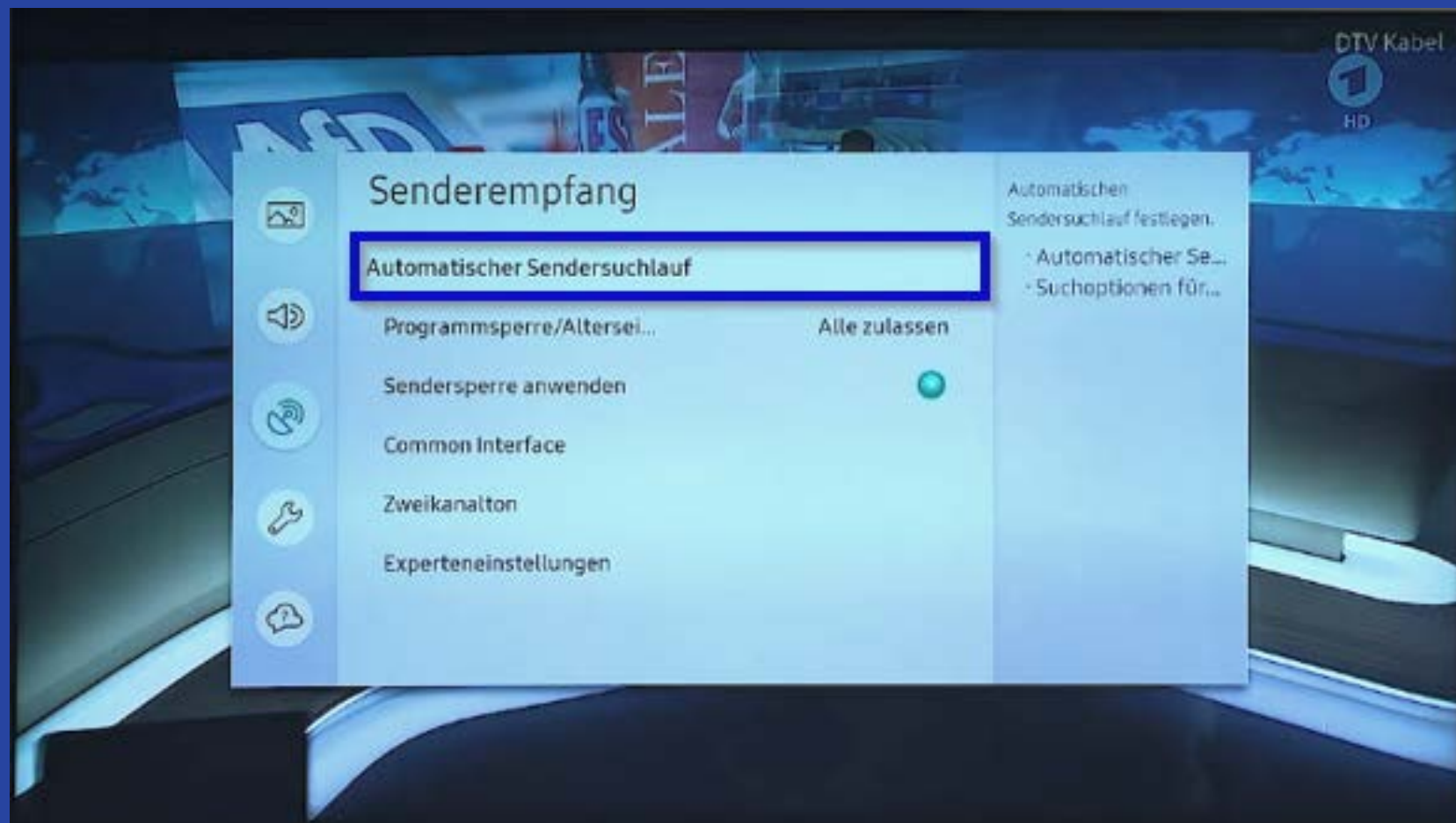
## Schritt 3

Wählen Sie  
"Automatischer  
Sendersuchlauf" aus.



## Schritt 4

Wählen Sie erneut  
"Automatischer  
Sendersuchlauf" aus.





## Schritt 5

Drücken Sie auf "Start".



## Schritt 6

Wählen Sie die unten angeführten Einstellungen aus und drücken Sie auf "Scan".

