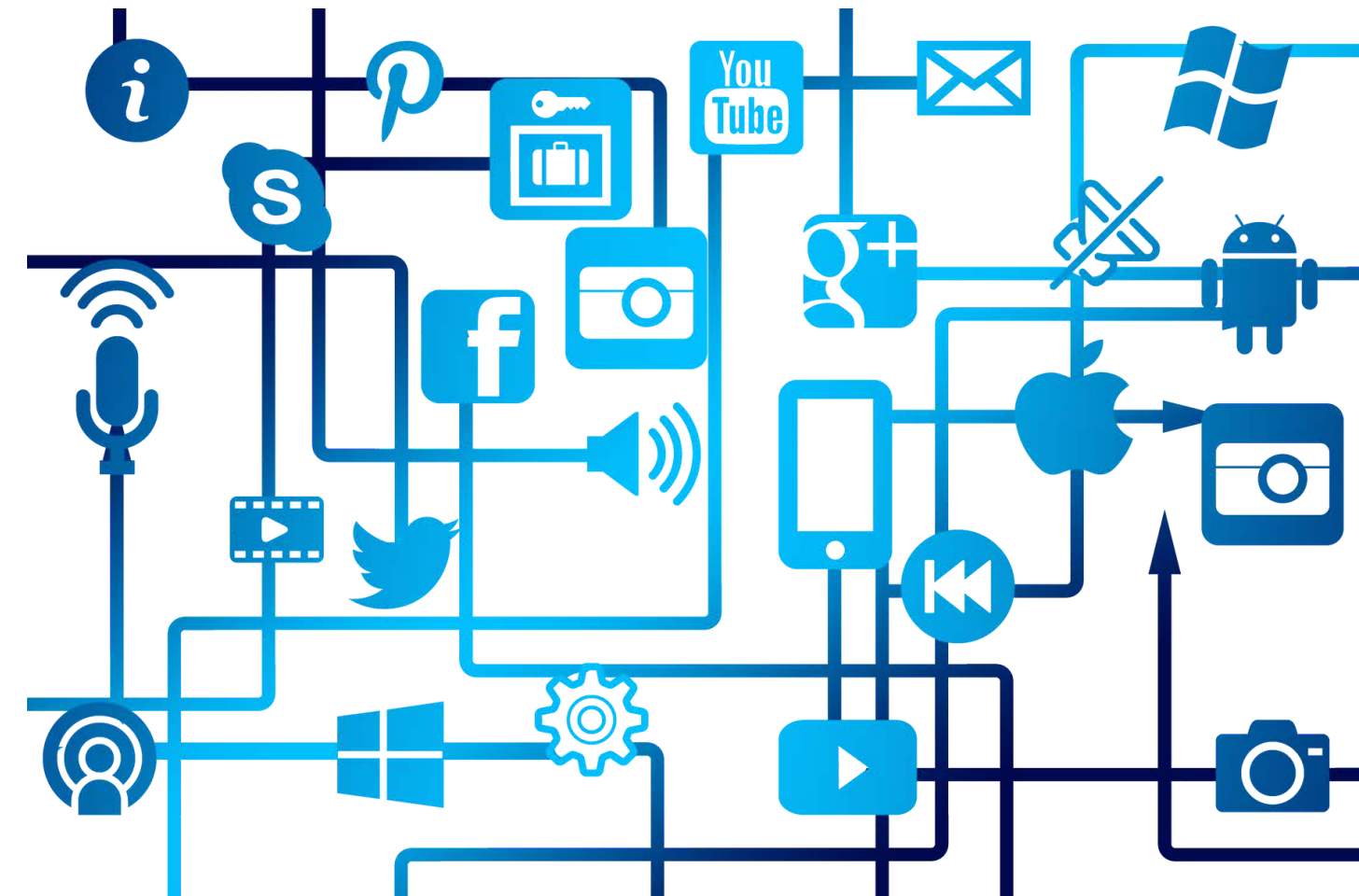


Sendersuchlauf Thomson Receiver

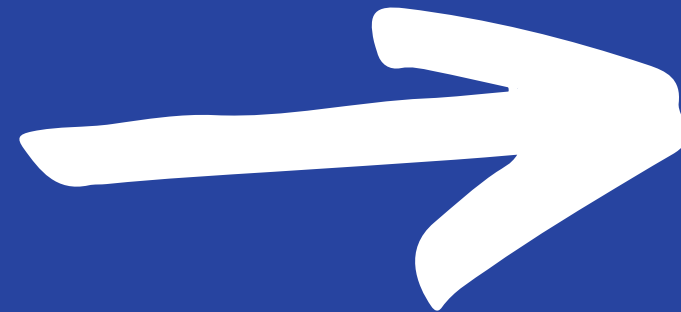
KONTAKT

05372 6930 351
info@kufnet.at



Schritt 1

Drücken Sie die Taste
"Menu" auf Ihrer
Fernbedienung. Wählen Sie
"Installation" (2. Reiter) und
"Auto. Suchlauf" aus.



Schritt 2

Wählen Sie als Land
"Österreich" und bei
Netzwerk "6.875MS -
QAM256" aus. Starten Sie
den Suchlauf mit "Suche".

