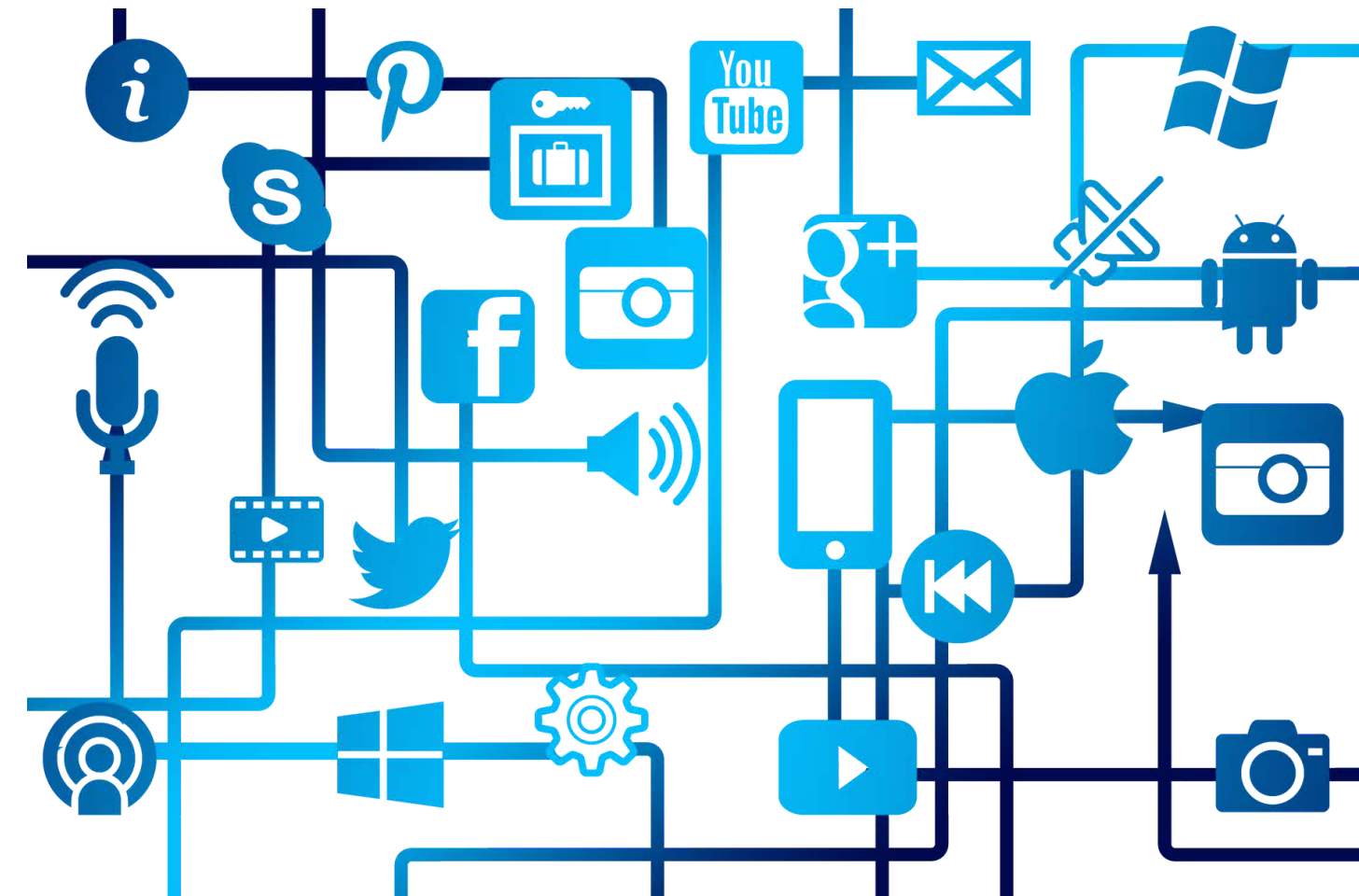


Sendersuchlauf WISI Receiver

KONTAKT

05372 6930 351
info@kufnet.at



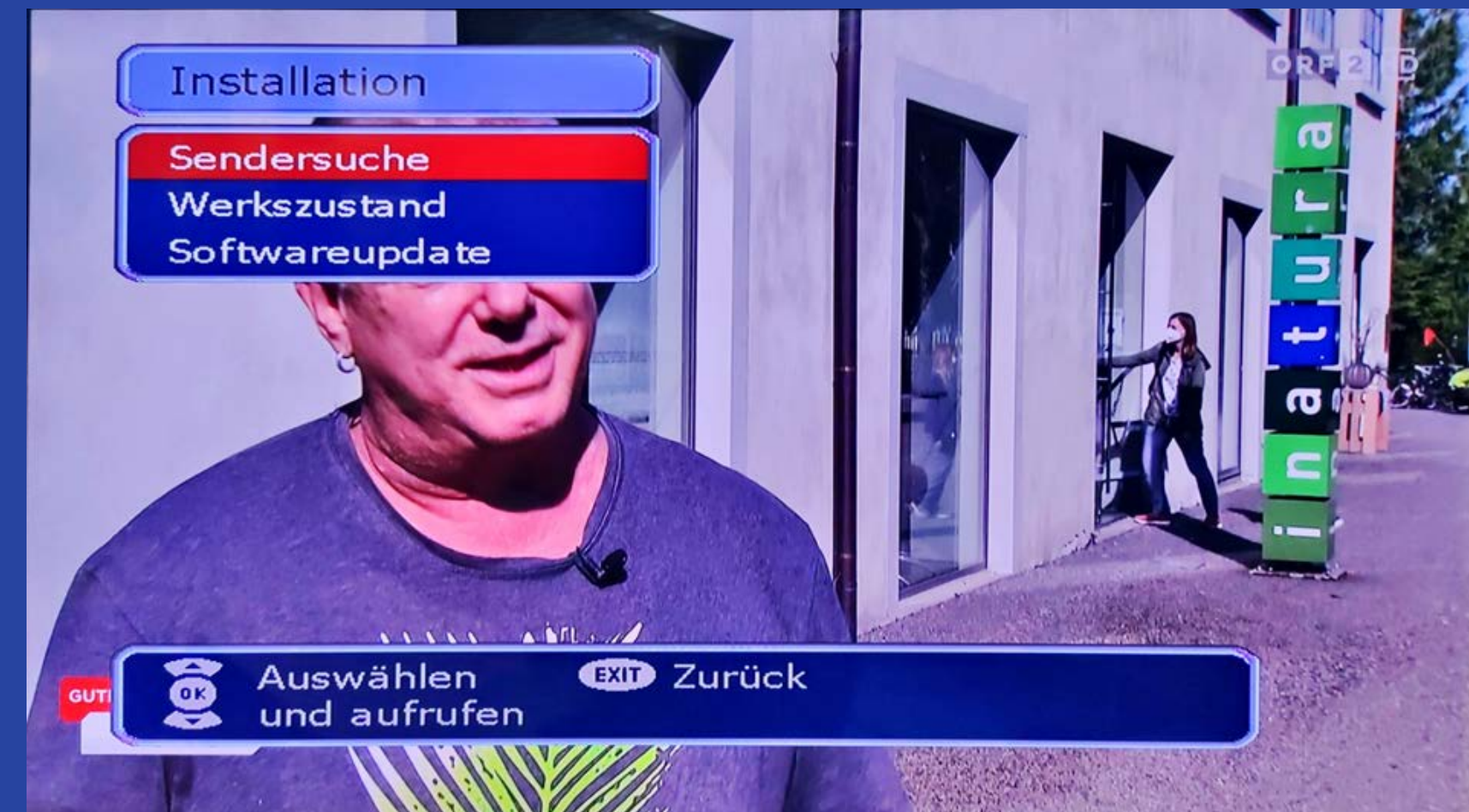
Schritt 1

Drücken Sie die Taste
"Menu" auf Ihrer
Fernbedienung. Wählen
Sie "Installation" aus.



Schritt 2

Wählen Sie "Sendersuche"
oder "Automatischer
Suchlauf" aus.



Schritt 3

Behalten Sie die
Standardeinstellungen.
Wählen Sie anschließend
"Starte Sendersuche".

