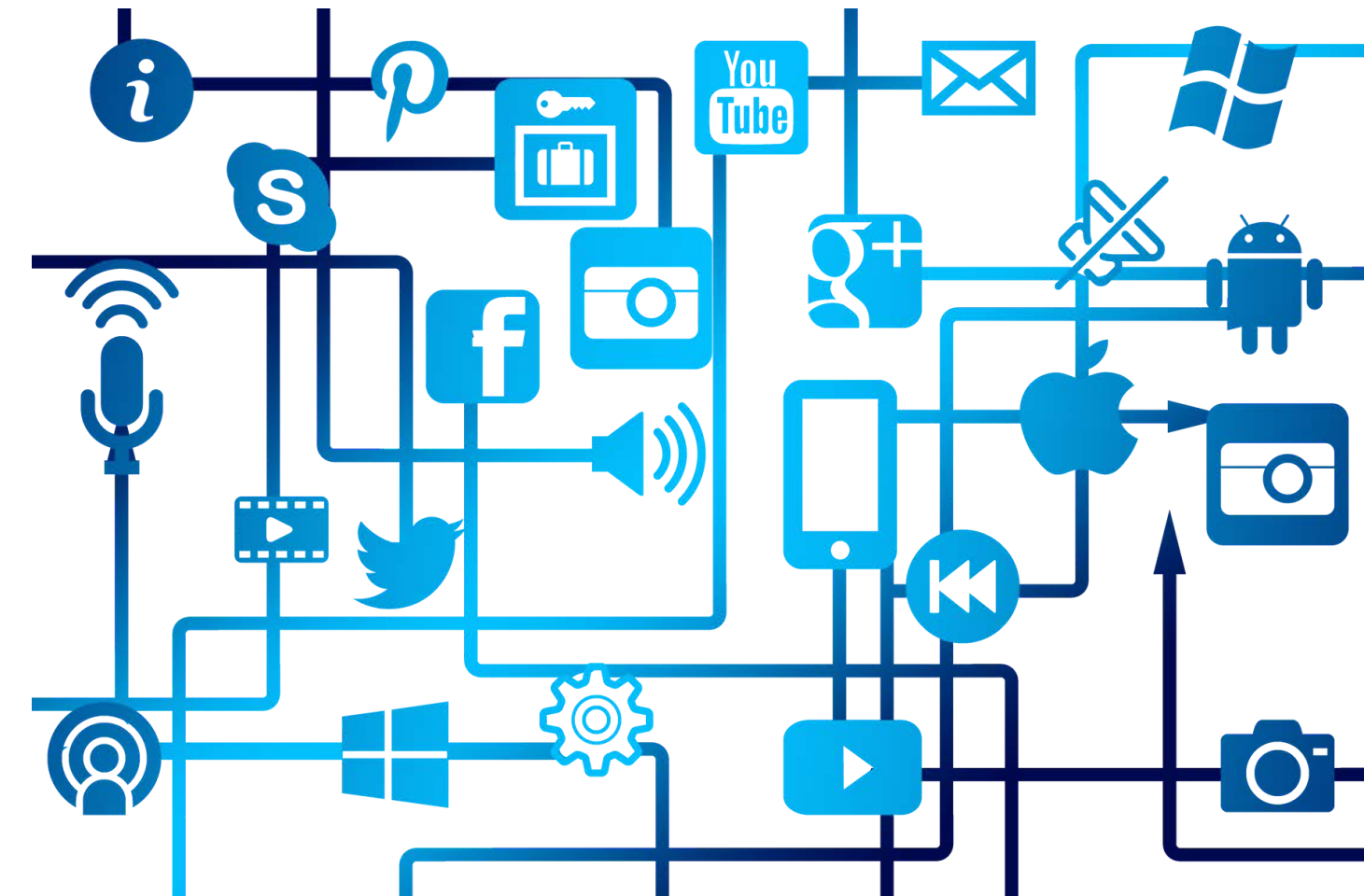




# Sendersuchlauf XORO Receiver

## KONTAKT

05372 6930 351  
info@kufnet.at



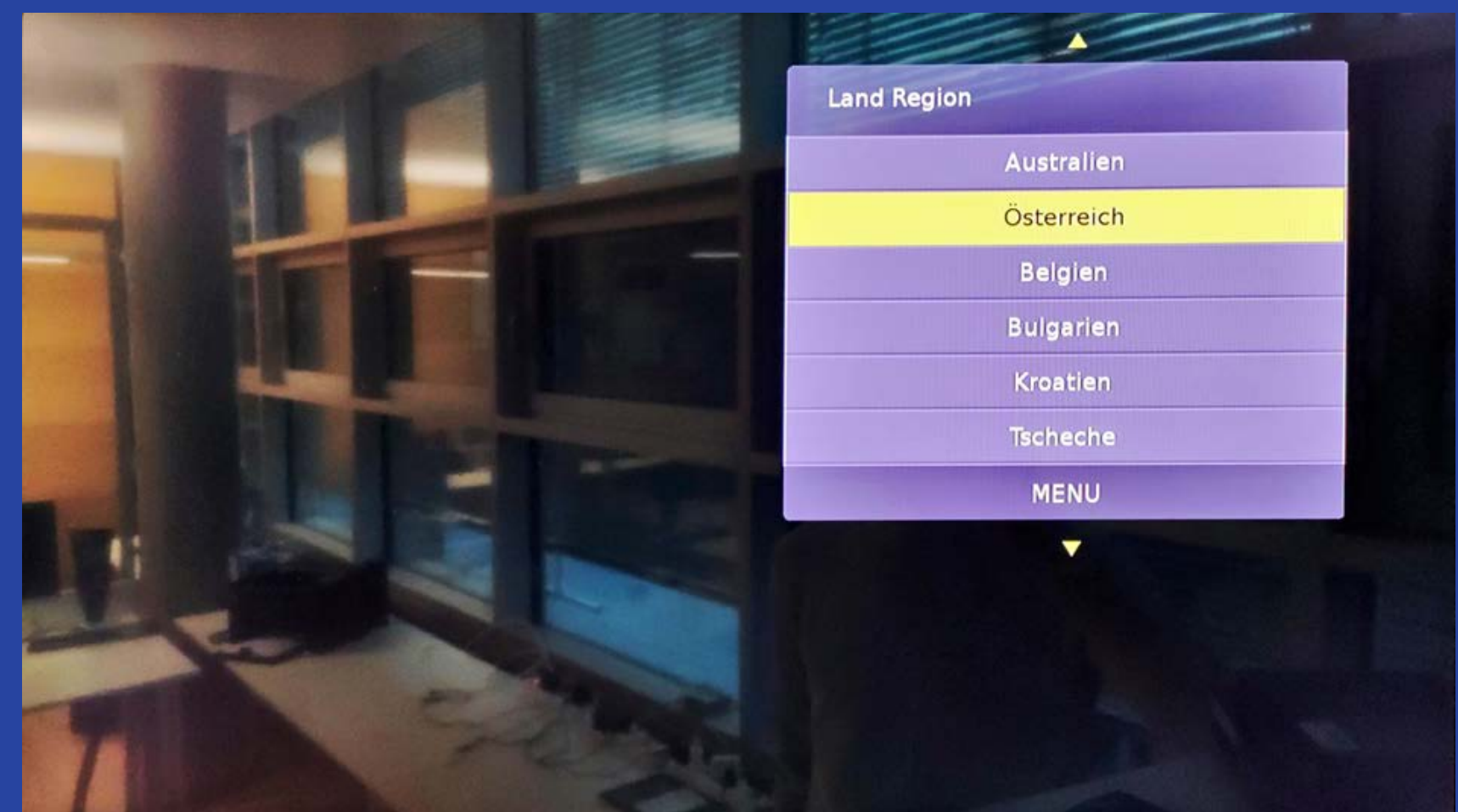
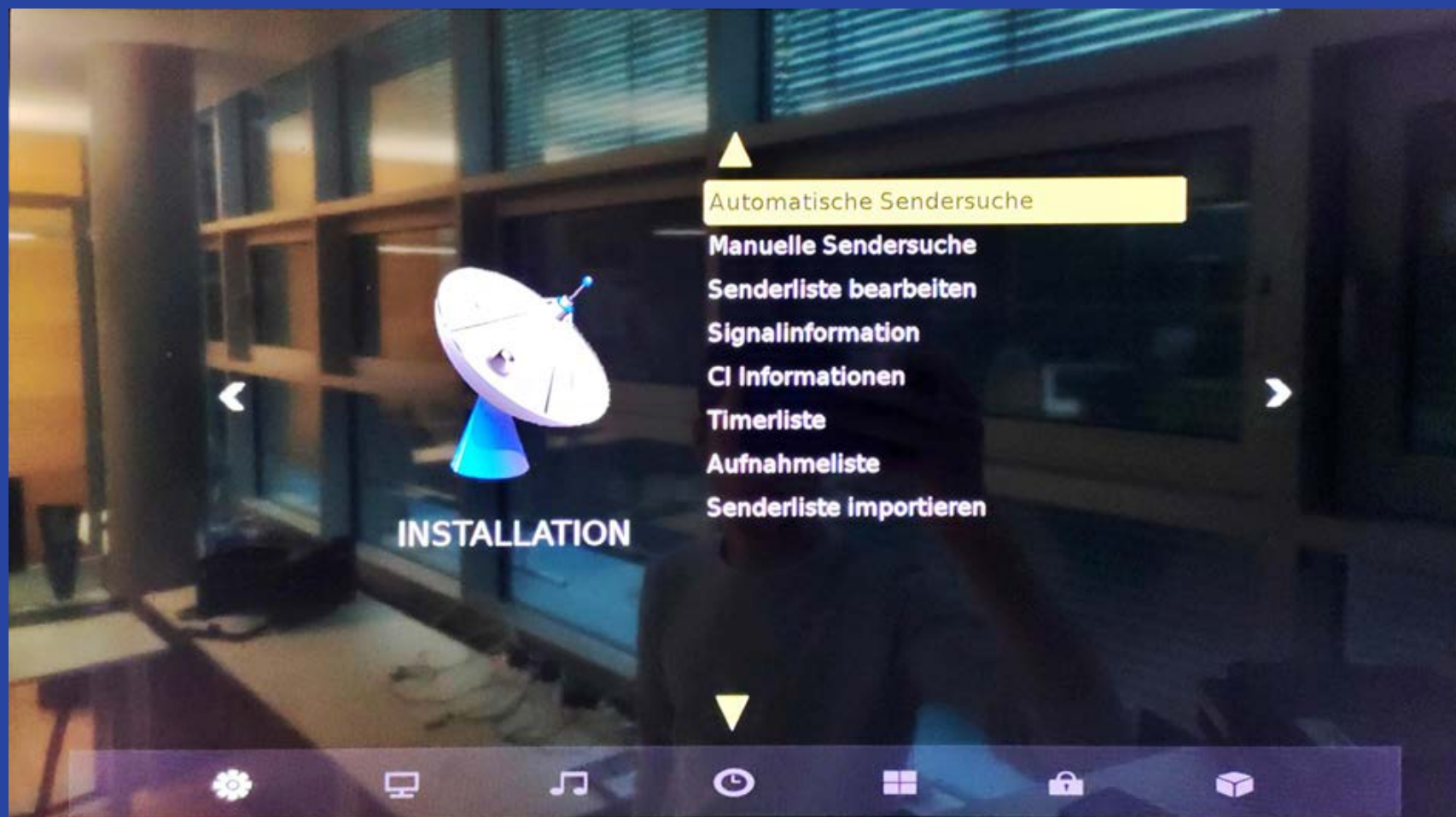
## Schritt 1

Drücken Sie die Taste  
"Menu" auf Ihrer  
Fernbedienung. Wählen  
Sie "Automatische  
Sendersuche" aus.



## Schritt 2

Wählen Sie als Land  
"Österreich" aus.





## Schritt 3

Wählen Sie die unten  
angeführten Einstellungen  
aus. Bestätigen Sie mit  
"Suchen" um den  
Sendersuchlauf zu starten.

